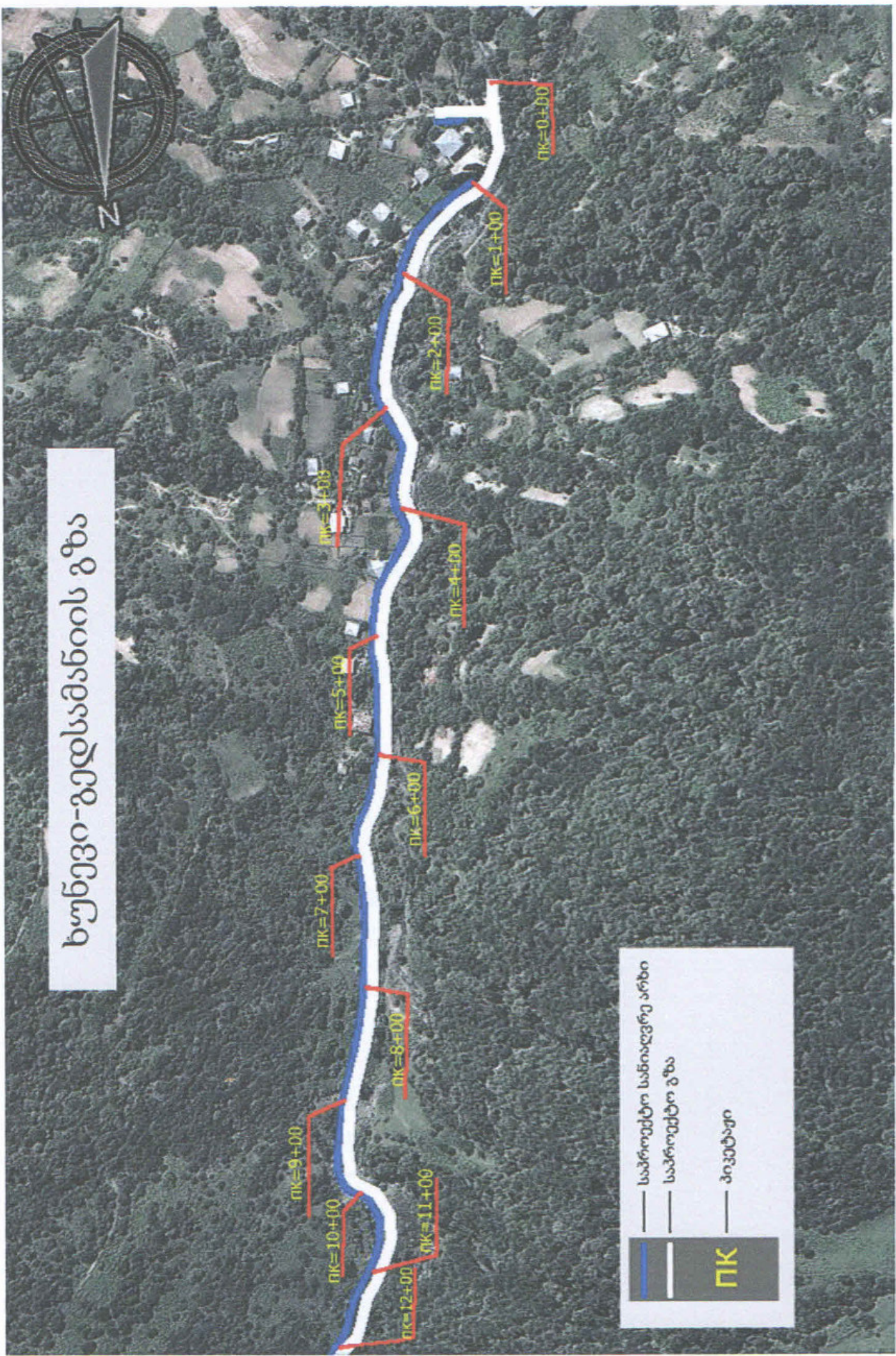


შპს „პროექტმენი+“

კონსტრუქციული ნაწილი

თბილისი 2015

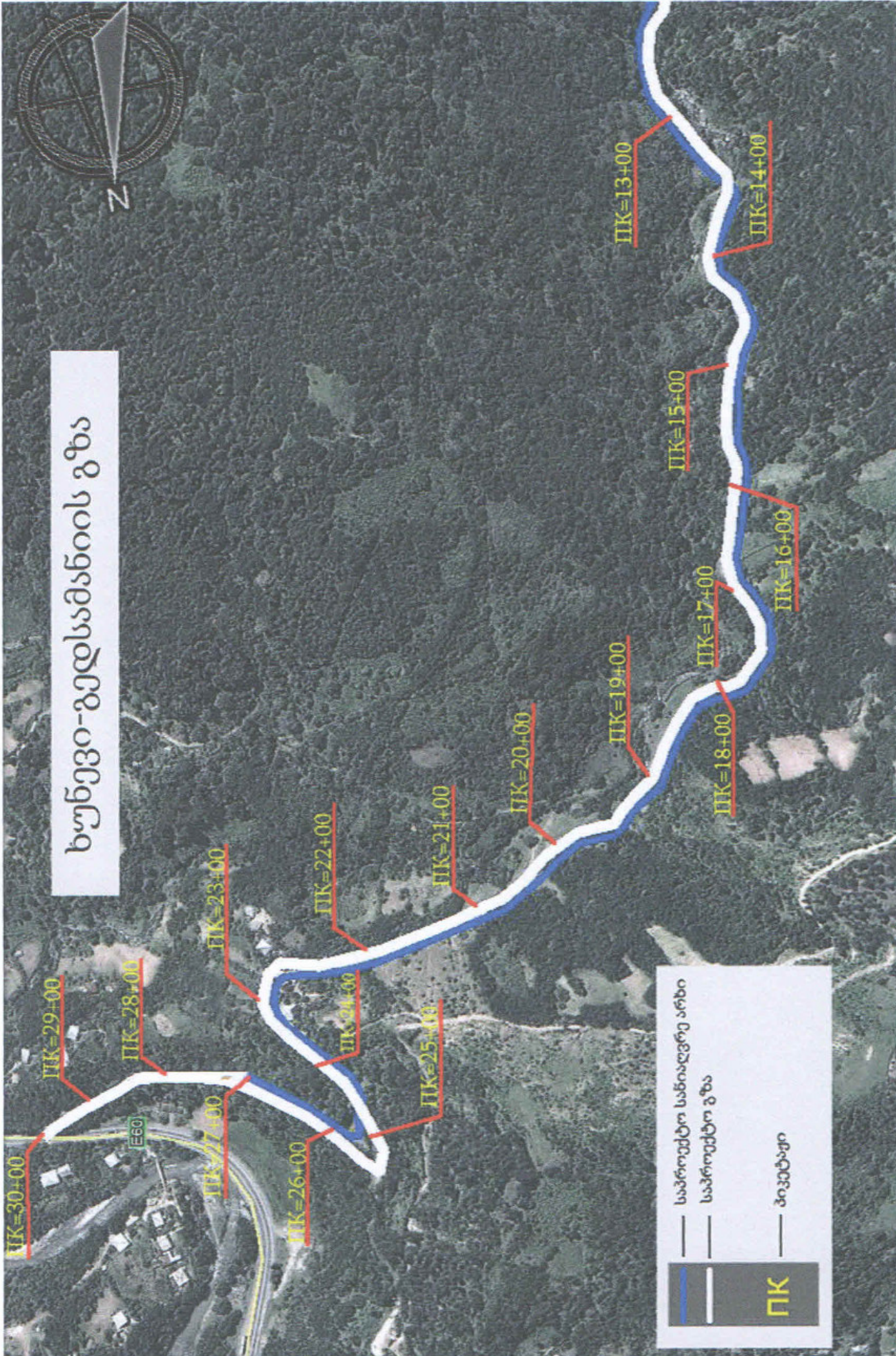
ხუნევი-გედსამანიის გზა



PK

- საპროექტო საწილდგე არხი
- საპროექტო გზა
- პიკეტაჟი

ხუნევი-გედსამნის გზა



საპროექტო სანიღვრე არხი
საპროექტო გზა
PK
პიკეტაჟი

PK=30+00
PK=29+00
PK=28+00
PK=27+00
PK=26+00
PK=25+00
PK=24+00
PK=23+00
PK=22+00
PK=21+00
PK=20+00
PK=19+00
PK=18+00
PK=17+00
PK=16+00
PK=15+00
PK=14+00
PK=13+00

არსებულ მდებარეობა



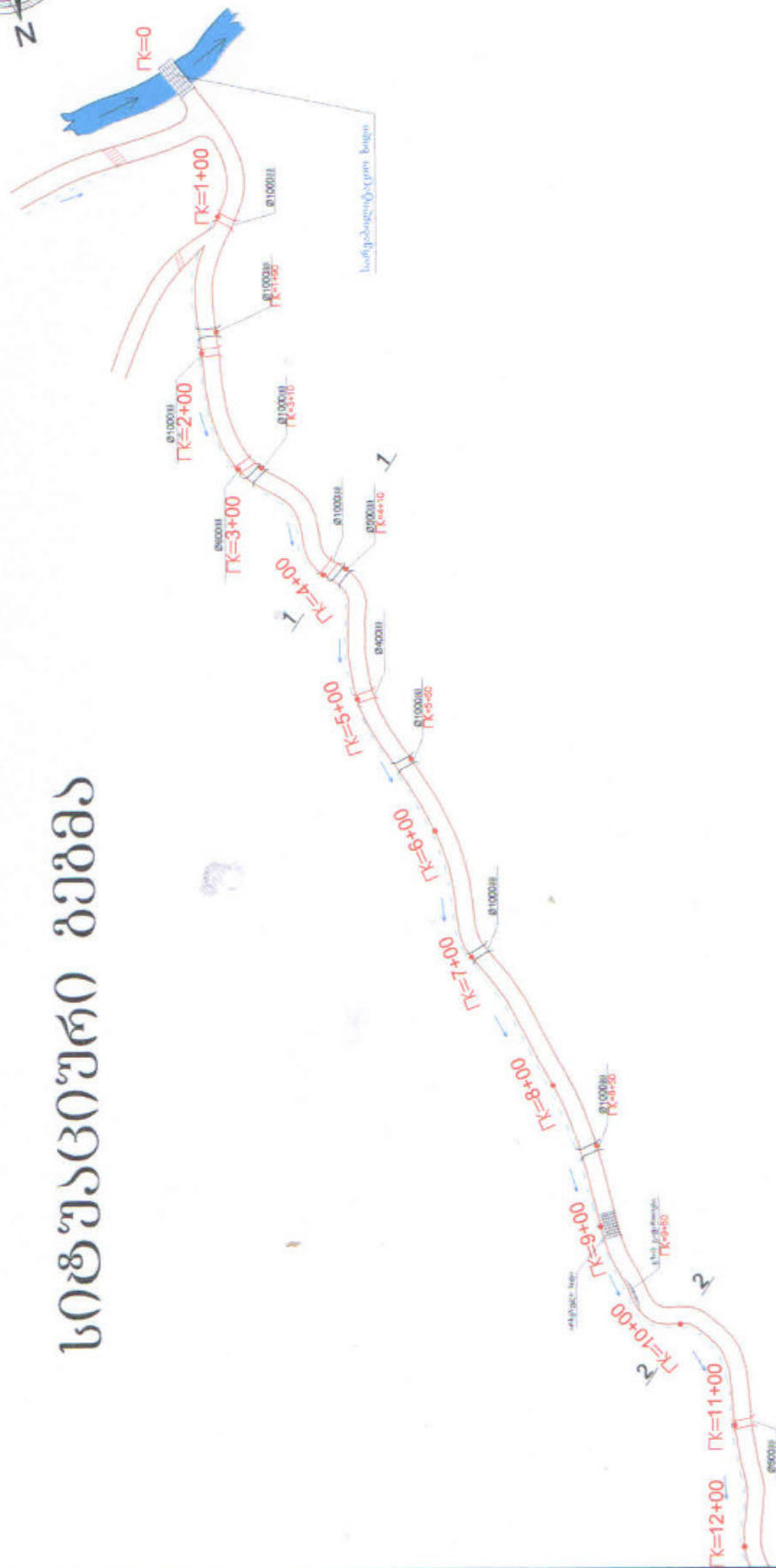
არსებულ მდგომარეობა



არსებული მდგომარეობა



სიტუაციური ბუბმა



დამკვეთი	საგარეო სამსახურის სამსახური	საგარეო სამსახურის სამსახური	საგარეო სამსახურის სამსახური
პროექტი	საგარეო სამსახურის სამსახური	საგარეო სამსახურის სამსახური	საგარეო სამსახურის სამსახური
ფურცელი	საგარეო სამსახურის სამსახური	საგარეო სამსახურის სამსახური	საგარეო სამსახურის სამსახური
ფურცელი	საგარეო სამსახურის სამსახური	საგარეო სამსახურის სამსახური	საგარეო სამსახურის სამსახური

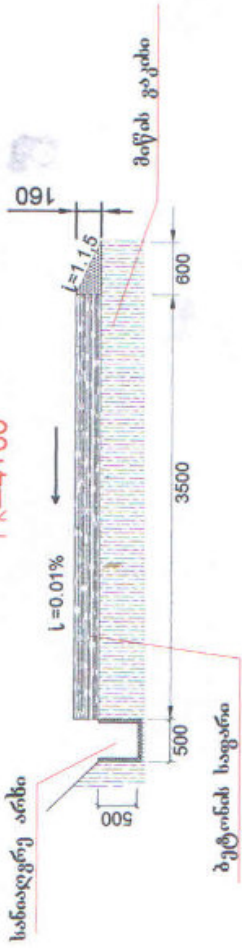
სიტიუაციური გეგმა



დირექტორი	პროექტის	სარეგულაციო სამსახურის	მ.პ.ს. "საინჟინერო-გეოდეზიური"
შეასრულდა	თარიღი	საინჟინერო სამსახური	
გამსახ.	გამსახ.	სიტუაციური გეგმა	ფურც. № 2

ქრილი 1-1

PK=4+00



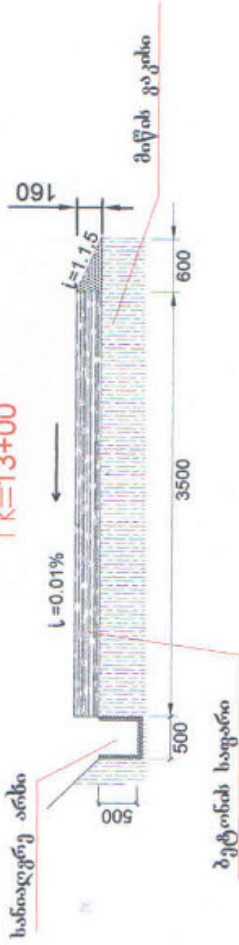
ქრილი 2-2

PK=10+00



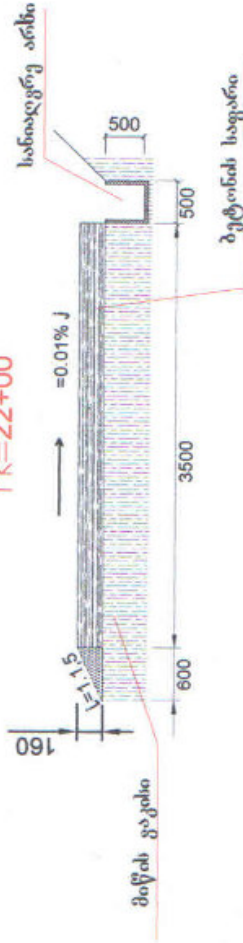
ქრილი 3-3

PK=13+00

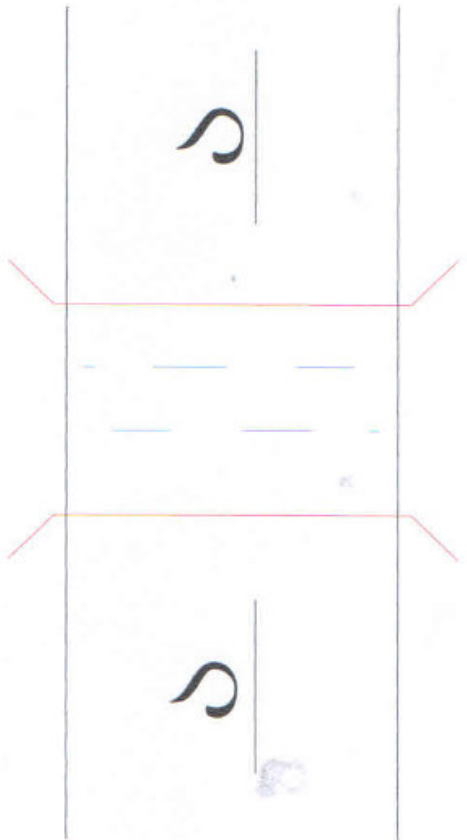


ქრილი 4-4

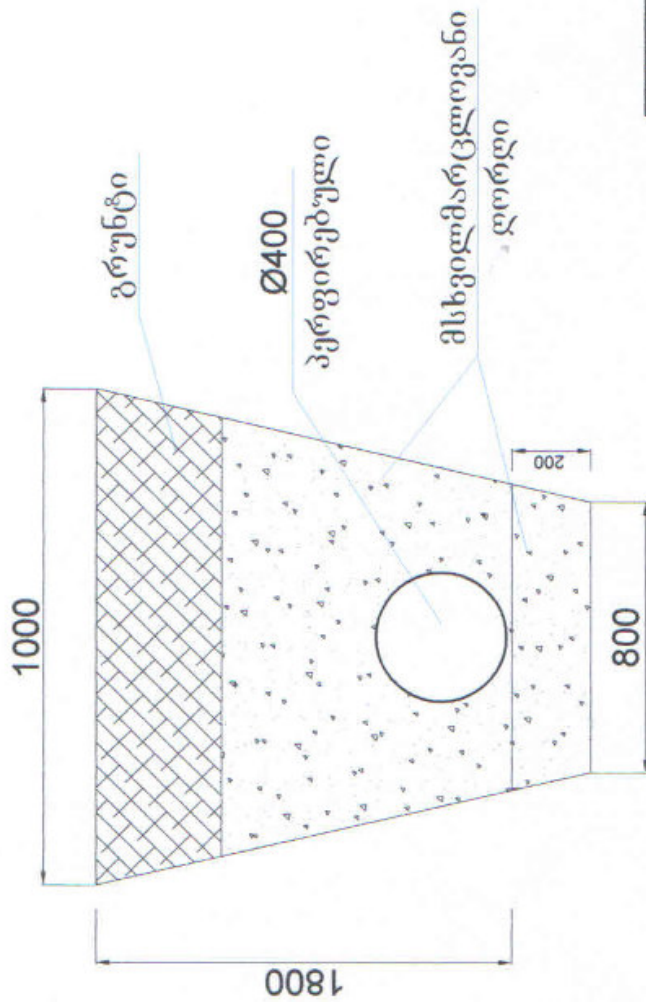
PK=22+00



დირექტორი	პროექტი	საბავშვო რაიონის, სოფ. ვაჟა-ფშაველას ქუჩა	შ.პ.ს "პროექტმენტი"
შესრულდა	თარიღი	სანიაღვრე არხის სიღრმის განსაზღვრა	
დახაზა	პროექტი		
	გზის კრილი		ფურც. № 3



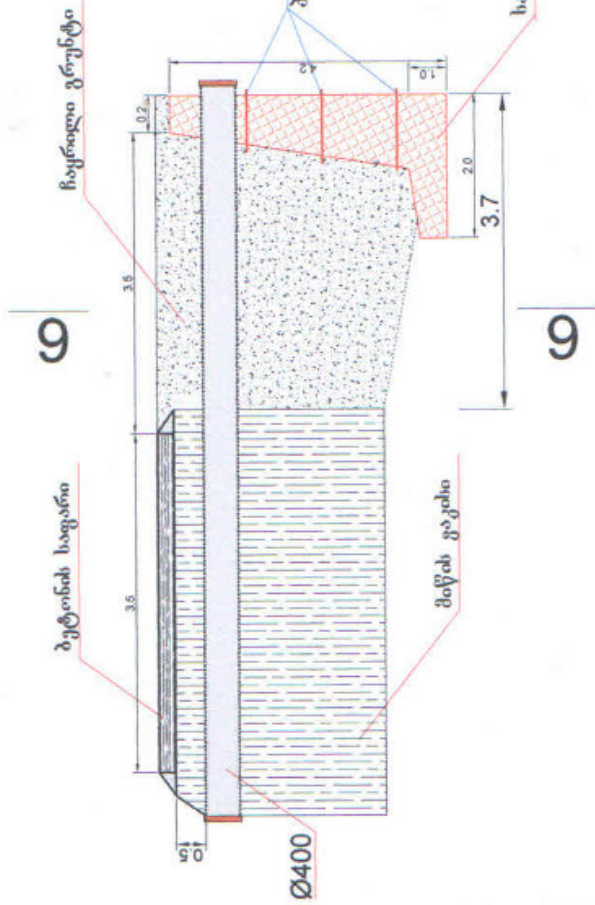
ქრილი ა-ა



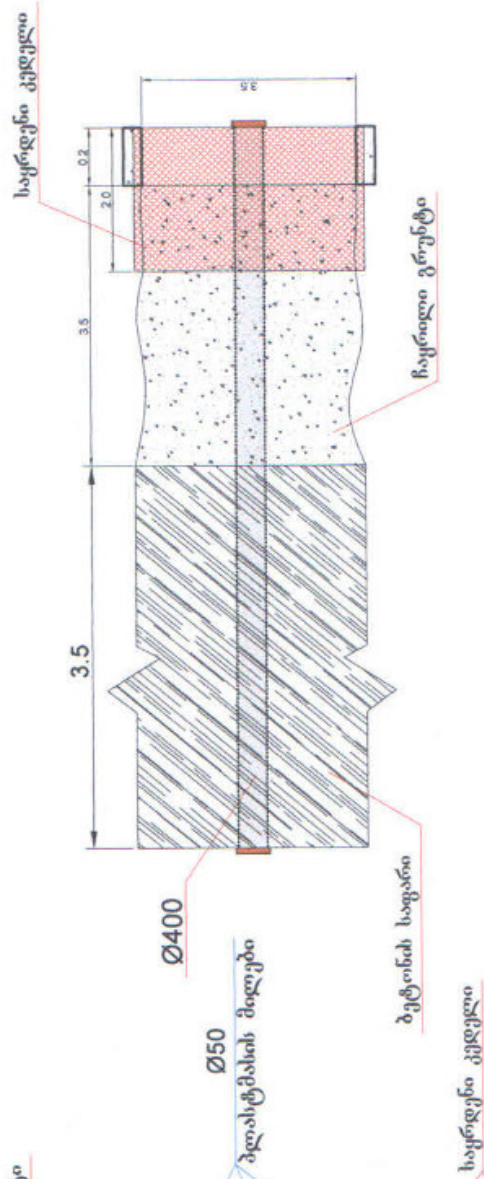
დირექტორი	გთხელად	პროექტის ხელმძღვანელი	შ.პ.ს "პროექტგეი -ა"
შეპროექტის	თარგმანი	სარეგისტრაციო სამსახურის ხელმძღვანელი	
მასხა	გთხელად	დარეგისტრირებული	ფურც. № 4

ბზის გაფართოება სამკრძანი კედლით

ჭრილი 5-5

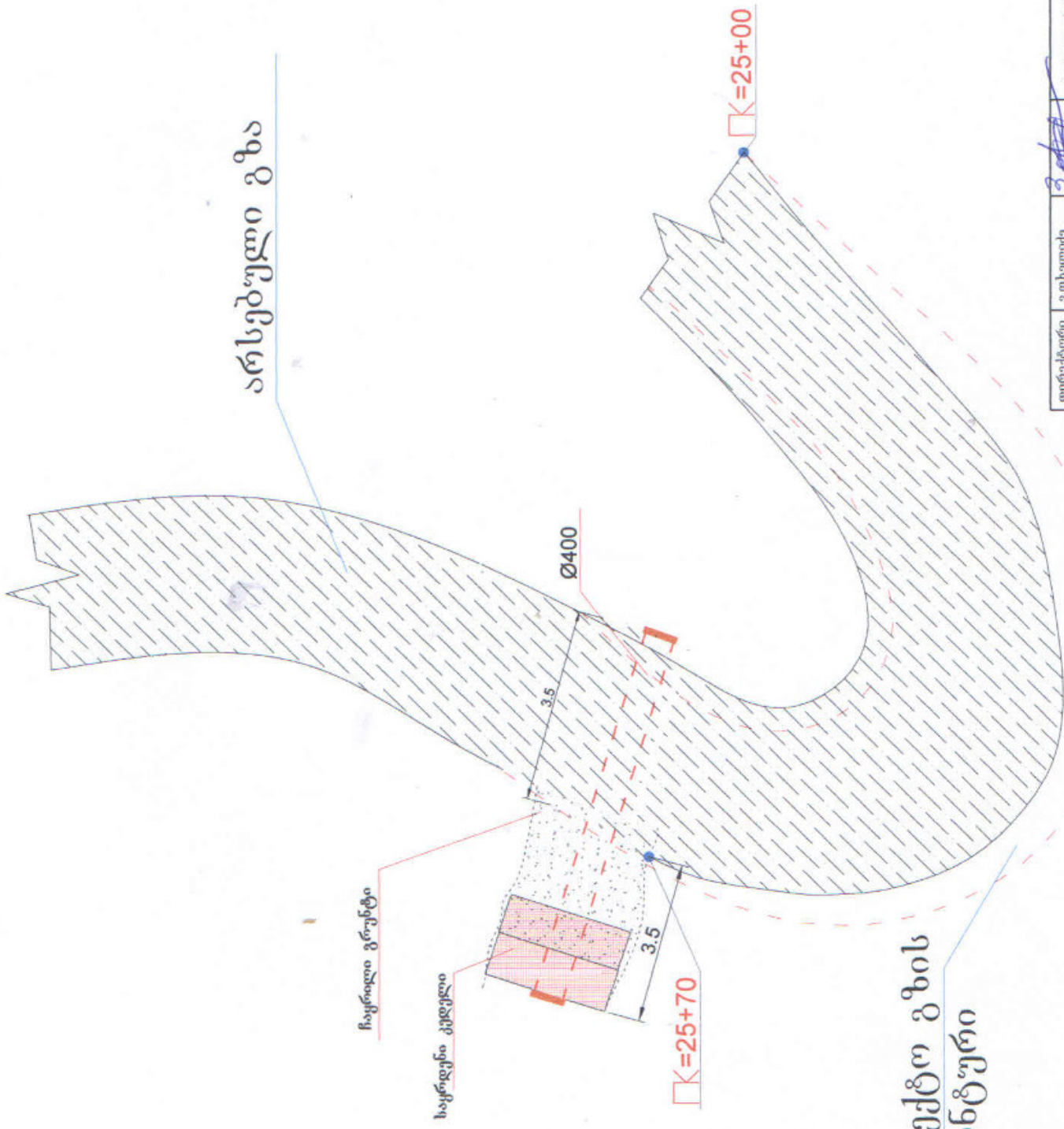


ჭრილი 6-6



დირექტორი	გობეჯიძე	საგულის ჩაიხის, სოფლისმშენის ცენტრის ხელმძღვანელი	შ.პ.ს "კრიკეშენი +"
შეასრულა	თახეიძე		
დაკაზმა	გობეჯიძე		
პროექტი			ფურც. № 5

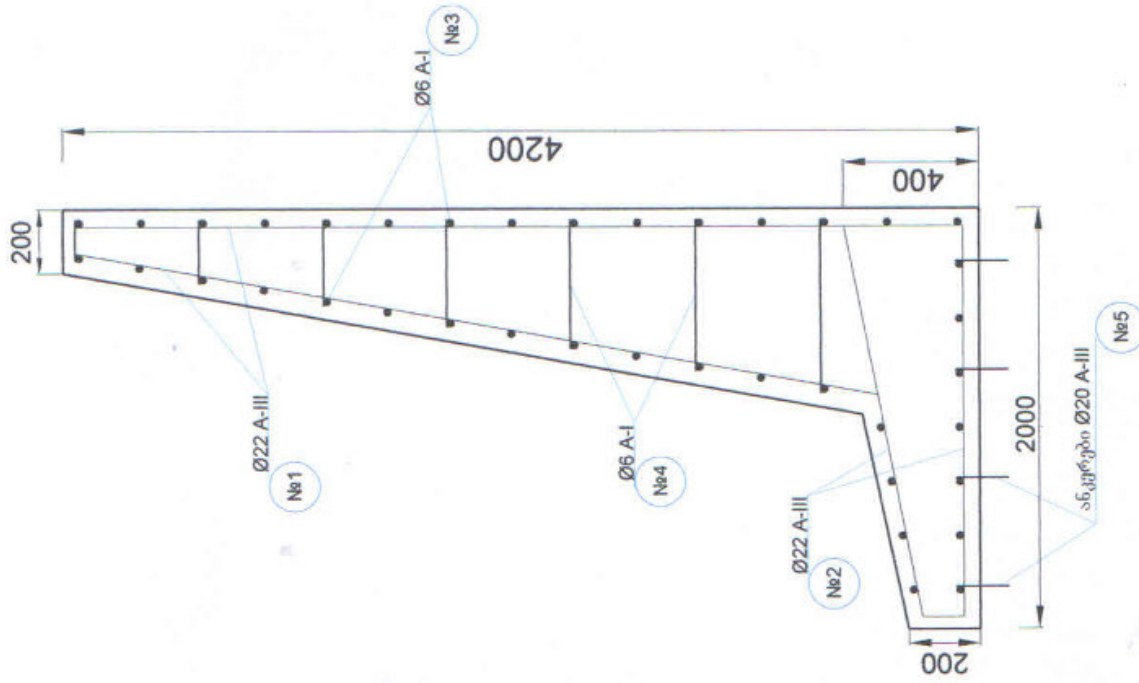
არსებული გზა



საპროექტო გზის
კონტური

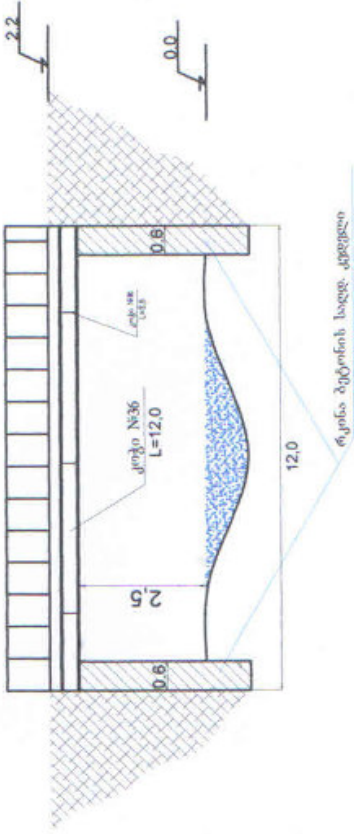
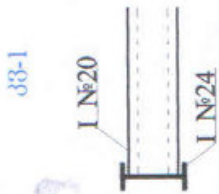
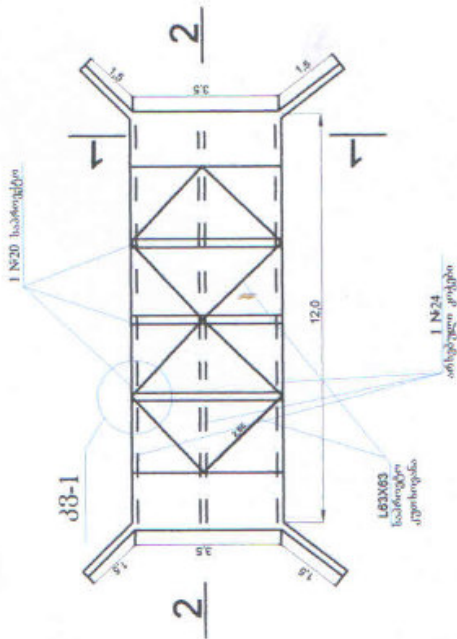
დირექტორი	კომპილტე	შ.პ.ს "პროექტმენი"
შეასრულა	თ.ბ.გ.მ.მ.	ბათუმის რაიონის, სოფ.გვ.ბაბინის ინჟინერული სამსახური
დაზაზა	კომპილტე	გზის გაფართოება კმ25+00 კმ25+70
		ფურც. № 6

№	დასახელება	საბ. კროს.	რაოდ.
1	არმატურა Ø22 A-III L=4.1 L=3.7	ც	17
2	არმატურა Ø22 A-III L=1.90 L=2.0	ც	17
3	არმატურა Ø6 A-I 3400	ც	39
4	არმატურა Ø6 A-I 190 ÷ 780	ც	33
5	ანკერი Ø20 A-III H=50 სმ	ც	36
6	სახვევი მავიუკლი	კბ	6
7	ბეტონი 3-300	8 ^რ	10

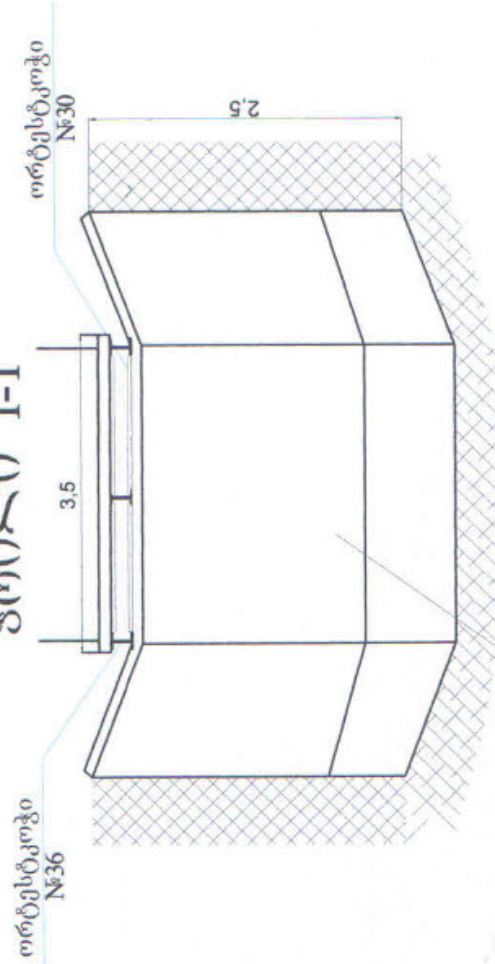


დამკვეთი	გამგებელი	საპროექტო ინჟინერის სახელი	შ.პ.ს. "პროექტგეზი +"
შეამუშავა	შეამუშავა	საპროექტო ინჟინერის სახელი	
შეამუშავა	შეამუშავა	საპროექტო ინჟინერის სახელი	
ფურც. №	ფურც. №	ფურც. №	7

პროექტი 2-2



პროექტი 1-1

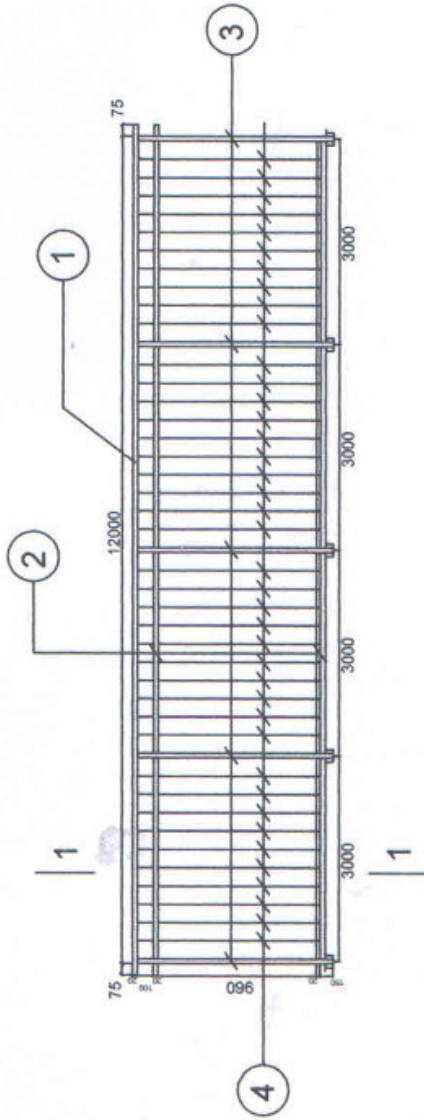


№	დასახელება	საზ. კმთ.	რაოდ.
1	120 ორტექტი L=1.75	ც.	6
2	კუთხოვანი L=63X63 L=2.65	ც.	8
3	ლითონის ფურცელი δ=10მმ	კვ.	42
4	ელექტროდი	შუკ.	5
5	ჩახაწობი დებალი 15X15 δ=5მმ	ც.	16

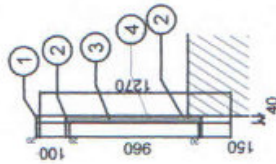
არსებული რკინა ბეტონის კედელი

დირექტორი	კონსტრუქტორი	პროექტორი	შპს "პროექტინჯინი +"
შუბრული	თიხვლი	დასახ.	ბათუმის რაიონი, სოფ.ჯვარისთი (ძირითადი სახლი) ქ.ბათუმი
დასახ.	კონსტრუქტორი	პროექტორი	ბიძინა რეკონსტრუქცია
			ფურც. № 8

ლითონის მოაჯირი



1-1



ლითონის მოაჯირის მოწყობაზე
მასალების ხარჯი

№	დასახელება	რაოდ.	ბრძოვი მ.		შენიშვნა
			წითი	სულ	
1	მილი 40X25X2 L=12150	2	12.15	24.3	
2	მილი 40X25X2 L=1310	16	1.31	20.96	
3	მილი 40X25X2 L=1270	10	1.27	12.70	
4	მილი 10X10 L=960	192	0.96	184.32	
	ჯამში			242.28	

დირექტორი	მ. ბეგიანი	საპროექტო და მშენებლობის სამსახური	შ.პ.ს. "პროექტმენი +"
შე.სრული	მ. ბეგიანი	საპროექტო და მშენებლობის სამსახური	
დასახ.	მ. ბეგიანი	საპროექტო და მშენებლობის სამსახური	
ლითონის მოაჯირი			ფურც. № 9

კოორდინატებისა და სიმაღლეების ცხრილი
 პიკეტების შესაბამისად საპროექტო ნიშნულები

პიკეტაჟი	კოორდინატები			სიმაღლე
	X	Y	Z	
0+00	4660365	364815	613	
1+00	4660459	364794	611	
2+00	4660550	364815	603	
3+00	4660644	364793	598	
4+00	4660723	364744	594	
5+00	4660816	364733	588	
6+00	4660908	364693	587	
7+00	4661004	364674	585	
8+00	4661094	364631	584	
9+00	4661188	364607	581	
10+00	4661278	364572	570	
11+00	4661350	364523	555	
12+00	4661442	364527	551	
13+00	4661520	364468	535	
14+00	4661602	364438	533	
15+00	4661685	364396	525	
16+00	4661783	364385	510	
17+00	4661875	364365	501	
18+00	4661961	364318	496	
19+00	4662034	364376	488	
20+00	4662127	364409	484	
21+00	4662192	364477	474	

22+00	4662263	364544	476
23+00	4662316	364629	478
24+00	4662353	364715	469
25+00	4662423	364656	467
26+00	4662487	364582	472
27+00	4662497	364633	446
28+00	4662473	364730	433
29+00	4662497	364834	423
30+00	4662512	364933	413

შპს "პროექტშენი"-ს

დირექტორი:



/ვ.თხელოძე/